



PIKTOR KFT
Címünk: 9023 Győr, Mészáros Lőrinc út 1.
Telefon: +36-96/511-860
Fax: +36-96/411-285
Adószám: 13067025-2-08
Bankszámla: 10300002-33221696-00003285
WEB oldal: www.piktorfestekbolt.hu
E-mail: piktor@piktorfestekbolt.hu

Dekoratív festési technikák – A LAZÚROZÁS

Egy modern helyiség elkészítéséhez hozzátartozik a stílusnak megfelelő falfelület elkészítése is. Természetesen egyedi technikákkal többnyire megoldható a feladat, azonban új termékkel, speciális receptúrákkal a festékgyárak is hozzájárulnak a mai divatirányzatok kívánalmainak kielégítéséhez. Ilyen a fal-lazúrozás is.



A lazúrtechnika az alapfelület színétől és a termék színezésétől függően egyedi megjelenést kölcsönöz a falaknak. Tulajdonképpen az egységes színű alapfelületre kerül felhordásra egy kisebb-nagyobb mértékben átlátszó festék, amely a felhordási vastagság függvényében fedi el az alapfelületet, ezzel kölcsönözve egyedi megjelenést a falnak.

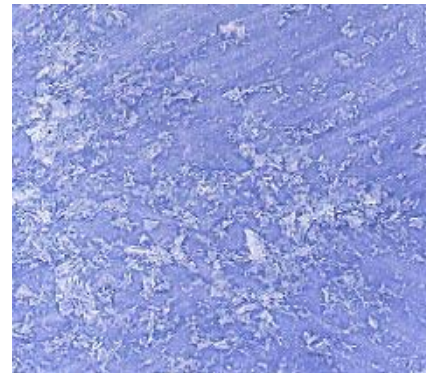
A szükséges felület-előkészítést követően (glettelés, alapozás) egyöntetű, színes vagy fehér festékekkel kell bevonni a falat, aminek színben harmonizálni kell a lazúrfestékekkel. Az alapfestéknél fontos, hogy jó minőségű, kevésbé szívóképes (latex) legyen, mert így lassabban szárad az erre felhordott fal-lazúr, és hosszabb időnk jut a megfelelő dekoratív hatás elérésére.

Az alapfesték száradását követően kezdődhet a fal-lazúr felhordása, melyet hengerrel, ronggyal illetve szivaccsal egyaránt elvégezhetünk függően az elérni kívánt hatástól. Hengerezésnél a felhordást követően jó nedvszívó, szőszmentes ruhával, úgynevezett visszatörlési technikával („maszatolás”) dekorálhatunk, szivacs használatával egyedi, cuppantott felület érhető el.

Használhatók különféle segédeszközök, mint pl. a flóderozógumi, ami erezett hatású felületet eredményez, illetve olyan speciális kialakítású hengerek, amikkel már felhordáskor dekoratív felületeket kaphatunk.

Új fejlesztés a fal-lazúr technikában az a termékcsalád, amelyben olyan világosan pigmentált „festékcseppecskék” vannak, amik nem színeződnek el, megtartják fehér színüket. Így a felhordás során egy **színben eltérő, attraktív, szemcsés optikai hatást** adnak. Ezen termékek sűrűbbek a hagyományos fal-lazúrnál, így felhordási módjuk is eltér ettől.

Az alapfelületet kvarcsezemcsés alapozóval kell előkészíteni, majd erre lehet felhordani hengerrel illetve kefével a fal-lazúrt. Ekkor még nem látszanak ki a fehér szemcsék, ezt rövid száradást követően a felület finom átkefézésével lehet elérni. Itt a kefézés simítás erősségétől függően lehet szabályozni, hogy mennyire legyen szemcsés hatású a felület.



Saját kezű felhasználás esetén minden esetben érdemes szakember tanácsait kikérni, illetve kis felületen kipróbálni a fal-lazúr működését, felhordási lehetőségeit. Fontos, hogy egy falfelületet egyszerre meg kell dekorálni, nem lehet két- vagy több munkafázisban befejezni, ugyanis az illesztési helyek, illetve a nem folyamatos dekorálás miatt nem alakítható ki egységes felület.

Győr, 2006. június 6.

